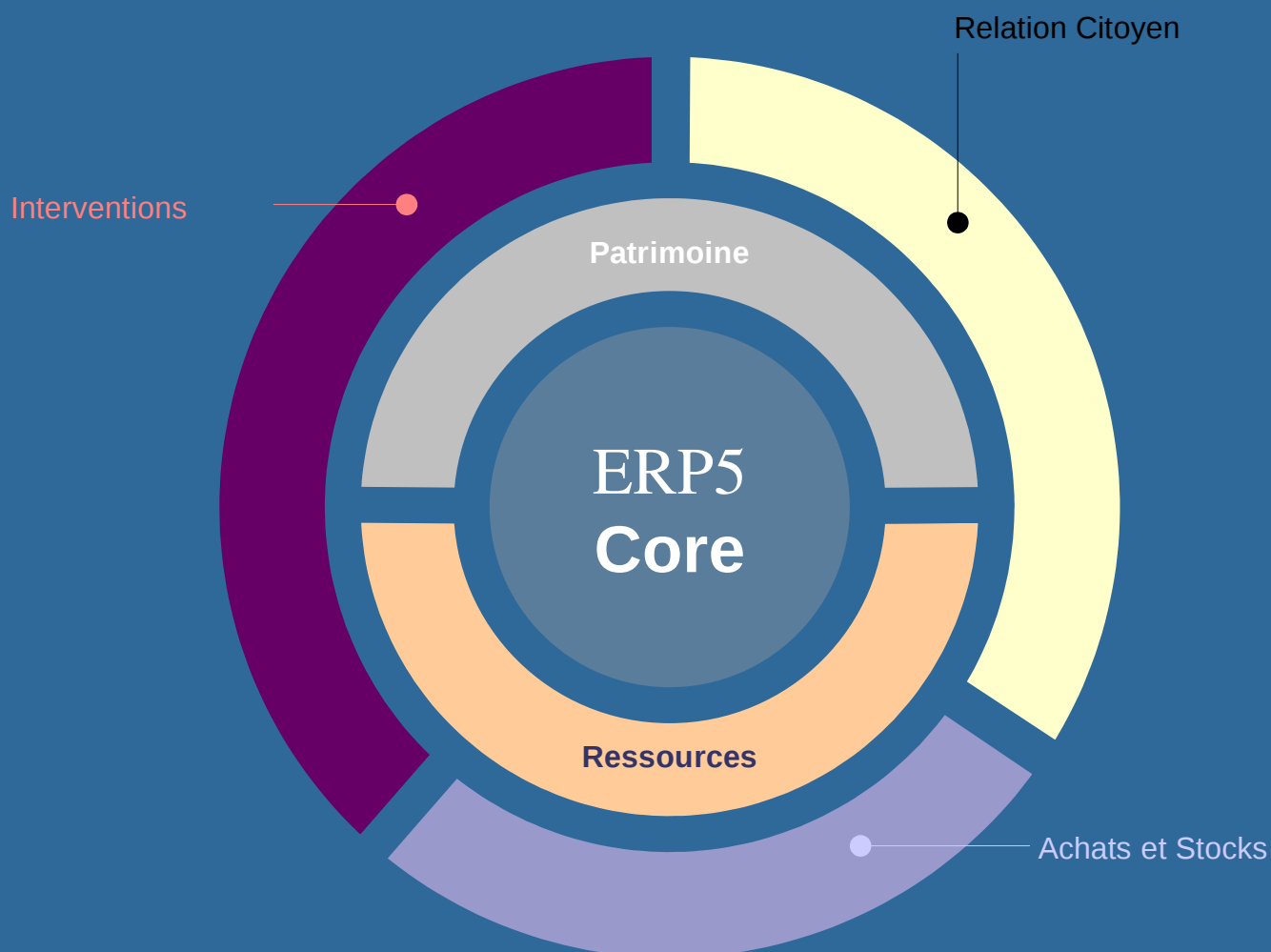


ERP5



Gestion des
Services Techniques
des Collectivités Locales



1. Les Leviers de votre Performance *page 3*
2. Les principaux Modules Métiers *page 5*
3. Les Avantages d'ERP5 *page 6*

ERP5 vous offre d'améliorer la productivité de vos équipes et la qualité des services rendus aux citoyens.

Les Leviers de votre Performance

Partager l'Information

ERP5 organise le travail de tous les agents autour d'une base de données centrale. Tout le monde accède aux mêmes informations et enrichit un référentiel commun. Ce partage de l'information à l'échelle de l'ensemble des services garantit un accès rapide à l'information pour tous et assure une véritable cohérence entre les actions des agents.

Vous ne perdez plus de temps à retracer les dernières interventions réalisées sur un bâtiment, à retrouver les caractéristiques détaillées d'une installation de chauffage ou encore à connaître la référence et le fournisseur d'un élément de mobilier urbain.

Remonter l'Information aux Demandeurs

Détenir l'information ne suffit plus aujourd'hui pour assurer votre performance. Il convient de la faire circuler rapidement. ERP5 vous offre d'automatiser les remontées d'information vers les demandeurs qu'ils soient internes (élus, chefs de service, etc.) ou externes (citoyens, directeurs d'écoles, responsables d'entreprises, etc.)

Vous prenez l'initiative sur le terrain de la communication et informez en temps réels les demandeurs de la bonne prise en compte de leur sollicitations ainsi que de l'avancement des interventions que vous gérez.



Les Leviers de votre Performance

Gérer rigoureusement les Achats et les Stocks

ERP5 vous permet de décentraliser vos achats et assure une gestion multi-magasins des stocks. L'application analyse en permanence l'évolution future de vos stocks et propose des ordres d'approvisionnement en fonction de règles paramétrables. Chaque magasin de stockage peut faire l'objet d'inventaires complets ou tournants.

En approvisionnant la bonne quantité au bon moment, vous éliminez les retards de travaux liés à des ruptures de stocks et vous réduisez le coût des sur-stocks de fournitures.



Planifier l'Utilisation de toutes les Ressources

L'optimisation des plannings de vos équipes et des matériels dont vous disposez est un facteur clé de votre réussite. ERP5 vous aide à assurer une bonne planification de toutes les interventions en détectant pour vous les conflits de ressources.

Vous n'aurez plus à arbitrer dans l'urgence quant à la mobilisation d'une équipe sur un chantier ou un autre et serez en mesure d'anticiper les aménagements de plannings liés à des retards de livraison de fournitures.

Disposer des Outils de Pilotage

ERP5 vous livre à la demande les rapports consolidés relatifs à l'activité de vos services. L'application vous permet non seulement de disposer des temps passés par les agents ou des quantités de matériaux consommés pour une période, un bâtiment, un quartier mais également de valoriser l'ensemble des interventions en euros.

Les travaux de récupération et de consolidation des rapports d'activité de chaque service ou régie sont purement et simplement supprimés. ERP5 vous permet à tout moment de disposer des indicateurs pertinents pour échanger avec les élus.

La gestion des services techniques se décompose en 5 grands modules métiers.

Les Modules Métiers

GRC : Gestion de la Relation Citoyen

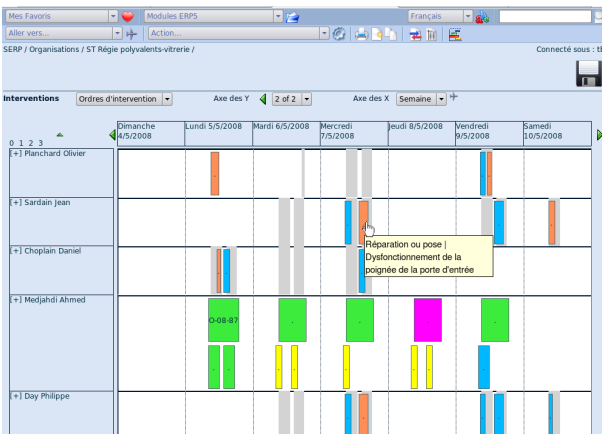
Tous les événements qui concernent les Services Techniques sont tracés par ERP5, qu'il s'agisse d'échanges de courriers, de télécopies, de méls ou encore d'appels téléphoniques. Ces événements, partagés par l'ensemble des agents, constituent l'historique de la relation avec un tiers. Ils sont associés aux demandes d'interventions pour que vous ne perdiez jamais le fil de vos actions.

ERP5 facilite la communication. La prise en compte d'une demande est systématiquement notifiée au demandeur et il est possible, à tous les stades d'avancement des interventions, d'utiliser des modèles de réponses paramétrables pour tenir les citoyens informés en temps réel de ce qui se passe.

Gestion des Interventions

Les ordres d'interventions permettent de programmer les travaux en incluant les consommations prévues de fournitures ou de matériaux ainsi que l'usage de matériels spécifiques. Une fois les ordres lancés, des rapports d'interventions générés automatiquement par le système permettent de rendre compte des temps effectivement passés et des matériaux réellement consommés. ERP5 assure un suivi précis de la réalisation des interventions et des coûts associés. Il offre de comparer les prévisions avec la réalité des interventions.

ERP5 intègre un outil de planning graphique qui permet non seulement de visualiser les plannings d'un agent, d'une équipe, d'un matériel ou d'un élément de patrimoine mais également de modifier graphiquement la planification par « glisser-déposer » à la souris.



Un planning hebdomadaire d'interventions

Les Modules Métiers

Gestion des Achats et des Stocks

Avec ERP5, chaque service ou régie émet des demandes d'achat qui sont transformées en commandes selon un workflow de validation adaptable à l'organisation spécifique de chaque collectivité. L'application vous permet également de gérer des ordres de services et de suivre les achats par marchés.

ERP5 détecte pour vous toutes les ruptures prévues de matériaux ou de fournitures au sein de vos différents magasins de stockage et propose les réapprovisionnements correspondants.

Gestion des Ressources Humaines et Matérielles

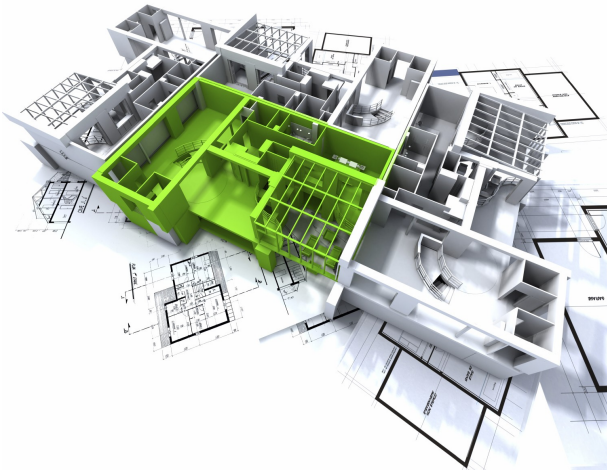
Les utilisations prévisionnelles et réelles de tous les moyens que vous mettez en oeuvre (agents, matériels, outillages, véhicules, etc.) sont tracées par ERP5. L'application permet de paramétrer des taux horaires pour chaque ressource afin de valoriser tous les temps passés.

La gestion des temps de présence théorique et de travail effectif des agents s'appuie sur une gestion de calendriers de groupes et sur un suivi individuel des absences et/ou des heures supplémentaires effectuées par les personnels.

Gestion du Patrimoine

Ce module permet d'une part de recenser et de caractériser tous les bâtiments, voies et espaces extérieurs de la collectivité et d'autre part de décrire tous les biens qui équipent les éléments de patrimoine (mobiliers urbains, éclairage, chauffage, etc.). Le cycle de vie complet des équipements est tracé dans l'application qu'il s'agisse de connaître les mouvements physiques d'un bien ou de suivre son usure progressive depuis son acquisition jusqu'à sa réforme.

La gestion documentaire d'ERP5, vous permet d'intégrer dans l'application tous les plans, contrats ou conventions diverses liés aux éléments de patrimoine.



En tant que logiciel libre ou Open Source, ERP5 offre à ses utilisateurs un niveau de contrôle et de flexibilité supérieur aux offres propriétaires à moindre coût.

Les Avantages d'ERP5

Logiciel Libre

ERP5 est un progiciel diffusé sous licence GPL. Le déploiement de la solution peut s'accompagner d'un transfert de compétences vers l'équipe informatique de votre collectivité de manière à assurer votre indépendance vis à vis d'un éditeur/intégrateur et la maîtrise financière et fonctionnelle de votre système d'information.

Mutualisation

L'enrichissement fonctionnel et l'évolution constante de la solution ERP5 de gestion des services techniques repose sur une démarche de mutualisation initiée par la mairie de Sevran et la société Nexedi. Cette démarche vise à faire bénéficier l'ensemble des collectivités des développements déjà réalisés et à reverser à la communauté utilisatrice les extensions ou améliorations réalisés par ses membres.

Cluster Linux Hautes Performances

ERP5 est une solution adaptée à la mise en oeuvre d'applications critiques. Grâce à sa conception moderne, ERP5 est capable de répartir le volume de traitement sur plus de 100 serveurs et permet ainsi de répondre à des besoins de gestion de très grands volumes de données dans des contextes de haute disponibilité de l'application pour des centaines d'utilisateurs simultanés .

Web SOA

ERP5 a été conçu autour d'une architecture web orientée services. Un simple navigateur suffit à utiliser ERP5. L'application peut être interfacée de façon sécurisée avec des applications externes au travers d'API SOAP ou XML-RPC.

Mobilité

ERP5 est une application de gestion mobile qui dispose d'une interface adaptée à des terminaux portables de types *smartphones* ou PDA. Toutes les fonctionnalités de l'ERP sont accessibles depuis un téléphone portable.

Extensibilité

Le périmètre fonctionnel d'ERP5 dépasse très largement les besoins de gestion des services techniques d'une collectivité et autorisent de nombreuses extensions de l'application. ERP5 est facilement interfaçable à une solution de SIG ou à une comptabilité ordonnateur.

Adaptable par Workflow

ERP5 s'adapte à l'organisation spécifique de chaque collectivité car tous les processus de gestion, circuits de validation et plus généralement les cycles de vie des documents manipulés sont modélisés par des workflows paramétrables.

...pour en savoir plus



www.erp5.com

le site web www.erp5.com propose plus d'informations concernant l'ensemble des fonctionnalités et l'architecture technique d'ERP5



Nexedi

Pour de plus amples informations sur nos offres de services, contactez Nexedi par mail ou par téléphone

Info@nexedi.com
+33 (0) 6 62 05 76 14



Mairie de Sevrans

Pour en savoir plus sur la démarche de mutualisation qu'elle a initiée, contactez la Direction des Systèmes d'Information de la Mairie de Sevrans

dsi@ville-sevrans.fr
+33 (0) 1 49 36 51 82

ERP5